

TOURS INTERNATIONAL

www.tours-international.fr



VOTRE RÉCEPTIF POUR LA GRANDE-BRETAGNE ET L'IRLANDE





Vue de la Porte Nord du Palais de Blenheim

À PROPOS DE TOURS INTERNATIONAL

Tours International est une société de gestion de destinations spécialisée dans l'organisation de circuits de groupe en Grande-Bretagne, Irlande et Europe. Fondée en 1987, notre entreprise familiale est basée à Royal Tunbridge Wells, dans le Kent, en Angleterre. Avec un enthousiasme débordant, notre équipe multilingue n'a de cesse d'innover et de déployer toute sa créativité pour fournir à ses clients une expérience hors du commun, ne laissant rien au hasard. Nous sommes fiers de notre service à la fois hautement professionnel et extrêmement personnalisé, et de notre gamme unique de circuits à thèmes spécifiques, sans cesse actualisés.

CIRCUITS DE GROUPES

Nous proposons une gamme complète de services sur le terrain dédiés aux voyages de groupe, au sein d'une collection passionnante de circuits à thème que nous faisons évoluer en permanence. Grâce à notre parfaite connaissance de nos destinations, nos clients peuvent compter sur des itinéraires soigneusement étudiés, un hébergement et un transport de qualité, des guides expérimentés, l'accès aux attractions touristiques les plus prisées et une belle sélection de restaurants. Chaque circuit est créé sur mesure pour répondre de manière spécifique aux exigences de nos clients. Qu'il s'agisse de la présence ponctuelle d'invités spéciaux, de visites privées ou de destinations exceptionnelles, nous leur garantissons une expérience inoubliable.

Spécialistes des voyages de groupes et forts de plus de 40 ans d'expérience dans le secteur du voyage et du tourisme, nous sommes à même de créer le circuit d'exception que vous recherchez.

Vous trouverez ici nos circuits et thèmes qui remportent le plus vif succès auprès de nos clients. Nous aurons bien sûr grand plaisir à discuter avec vous des thèmes qui ne figurent pas dans cette sélection. Pour accéder à un plus large éventail de nos circuits, rendez-vous sur www.tours-international.fr.

NOUS CONTACTER

Nous nous engageons à vous répondre dans les 24 heures.

E-mail : resv@tours-international.com

Tél. : +44 (0) 1892 515825

USA/Canada (numéro vert) : 888-505-1050

Site Web : www.tours-international.fr

SOMMAIRE

	PAGE
Nos services	3
Londres	4-7
Journée au départ de Londres	8
Circuits à thème	9
Les Jardins et les Châteaux	10
Expositions Florales et Horticoles	11
Noël	12
Accueil haut de gamme aux manifestations sportives et circuits « luxe »	13
Sud de l'Angleterre	14-15
Écosse	16
Pays de Galles	17
Irlande	18
Services FIT (Voyageurs individuels)	19



L'Eurostar, à la Gare du Nord, Paris © Eurostar. Brown's Hotel, Londres. Une chambre du Bailey's Hotel. Feu d'artifice au château de Leeds.

NOS SERVICES INCLUENT :

CONTACT PERSONNEL :

un membre de l'équipe Tours International sera votre point de contact dédié.

RÉPONSE GARANTIE SOUS 24 HEURES :

nous nous engageons à vous répondre dans les 24 heures suivant votre demande de renseignements.

NUMÉRO DE TÉLÉPHONE 24h/24 :

vos clients disposeront d'un numéro de téléphone joignable 24h/24.

GUIDES :

nos guides expérimentés font preuve d'un professionnalisme à toute épreuve et ont une connaissance approfondie des différents circuits.

CASQUES :

afin d'améliorer l'expérience de vos clients, des casques audio peuvent vous être fournis

TRANSPORT :

comprenant voitures privées pour les transferts, autocars de luxe et minibus. Nous chargeons de la réservation des billets Eurostar et Eurotunnel ainsi que des traversées par ferry entre l'Angleterre, l'Irlande, la France et l'Écosse via de nombreux points de transit.

HÉBERGEMENT :

de l'hôtel 3 ou 4 étoiles en centre-ville au 5 étoiles de luxe en passant par le boutique-hôtel. Il est également possible de passer la nuit dans une charmante auberge de campagne, un authentique château ou un lodge niché dans un zoo, pour un safari très britannique.

REPAS :

établissements contemporains dans une grande ville, restaurants étoilés au Michelin, pubs typiques, salons de thé traditionnels, dîners privés dans des lieux uniques spécialement dénichés pour votre circuit. Vous n'aurez que l'embarras du choix !

ATTRACTIONS TOURISTIQUES :

billets d'entrée, visites privées, visites VIP et expériences exclusives, conçues pour s'inscrire dans votre circuit personnalisé.

PLACES :

pour assister à une pièce de théâtre du West End, pour un ballet, un opéra ou un événement spécial.

SERVICES FIT (VISITEURS INDIVIDUELS) :

n'hésitez pas à nous contacter pour toute information sur nos circuits programmés et nos services FIT sur mesure.



Thé Anglais au Fortnum & Mason. Un autocar. Un pub du Derbyshire © VisitBritain / Daniel Bosworth. Théâtre en plein air à Regent's Park © VisitBritain / Eric Nathan.

LES INCONTOURNABLES DE LONDRES

Hallebardiers de la Garde Royale à la Tour de Londres
© Historic Royal Palaces



LA TOUR DE LONDRES ET LES JOYAUX DE LA COURONNE :

Les célèbres Joyaux de la Couronne, encore portés régulièrement par la Reine ; la Tour blanche l'un des plus anciens donjons au monde ; la Tour verte et le site de l'échafaud, scène de nombreuses exécutions de personnes d'origine nobles.

The View from the Shard
© theviewfromtheshard.com



CHAMPAGNE À « THE VIEW FROM THE SHARD » :

La plateforme panoramique la plus élevée de Londres. Le goût des bulles vous semblera encore plus exquis au sommet du plus haut gratte-ciel d'Europe de l'Ouest.



La Salle des cartes, dans les War Room de Churchill
© IWM CWR

MUSÉE DE WINSTON CHURCHILL :

Le « cabinet de guerre » de Churchill, dans lequel il a mené l'effort de guerre, son bunker secret et le musée dédié.



Le Palais de Buckingham vu du jardin
© Royal Collection Trust © Her Majesty Queen Elizabeth II 2014

PALAIS DE BUCKINGHAM :

Visite des appartements d'État, de la galerie de la Reine et des Royal Mews (écuries royales).



Abbaye de Westminster

L'ABBAYE DE WESTMINSTER :

Imprégnée de plus de mille ans d'histoire, l'abbaye est l'église du couronnement depuis 1066 et où dix-sept monarques sont enterrés.



City Cruises

CROISIÈRE SUR LA TAMISE

LES INCONTOURNABLES DE LONDRES



Waterlily House (la serre aux nénuphars) à Kew Gardens © RGB Kew

JARDINS BOTANIQUES ROYAUX DE KEW :

Des serres emblématiques, des édifices historiques, des jardins à la française, un arboretum, des plans d'eau et des galeries d'art.



La Grande Porte Tudor et sa cour, Palais de Hampton Court © VisitBritain - Historic Royal Palaces

PALAIS DE HAMPTON COURT :

Magnifique Palais d'Henry VIII au bord de l'eau, avec le Grand Hall, les cuisines d'Henry VIII, le labyrinthe, le Jardin de Privy et la Chapelle Royale.

COVENT GARDEN ET LE WEST END



Diagon Alley © TM & © 2018 Warner Bros. Entertainment Inc. Harry Potter Publishing Rights © JKR.

WARNER BROS. STUDIO TOUR LONDON – THE MAKING OF HARRY POTTER :

Promenez-vous dans les décors authentiques, découvrez les secrets des effets spéciaux ensorcelants et explorez les coulisses du tournage des films de la saga Harry Potter.

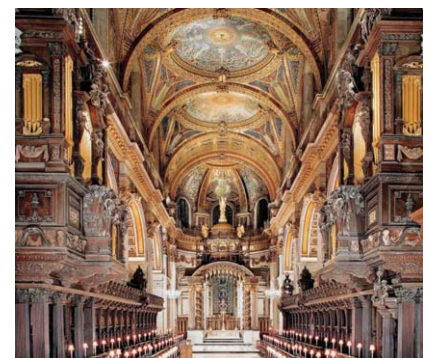
BUS HOP ON HOP OFF



Fortnum & Mason, Piccadilly

HARRODS ET FORTNUM & MASON :

Harrods, dans le quartier de Knightsbridge, est synonyme de marques de designers, de luxueux cadeaux et d'accessoires de mode. Fortnum & Mason, détenteur d'un Royal Warrant, propose le nec plus ultra de l'alimentation de luxe et des arts de la table, avec ses célèbres paniers pique-nique, les « hampers », que l'on peut remplir de produits de l'enseigne à déguster. Il est également la promesse de délicieux « afternoon teas » et de succulents mets de Noël.



Le chœur de la Cathédrale Saint-Paul © Chapter, St Paul's Cathedral

CATHÉDRALE SAINT-PAUL :

La crypte souterraine et les tombes de personnages célèbres, la galerie dorée, le maître-autel, la « galerie des murmures », les chapelles et la chapelle du Mémorial américain.



Madame Tussauds

MADAME TUSSAUDS :

Mêlez-vous aux stars dans l'un des musées londoniens préférés des visiteurs.

WEEK-END LONDRES ET WINDSOR

JOUR 1 :

Arrivée à Londres pour le déjeuner. L'après-midi, visite guidée panoramique du West End, le Palais de Buckingham, les Maisons du Parlement, Big Ben, l'Abbaye de Westminster, Whitehall, Trafalgar Square, Piccadilly. Dîner et logement en banlieue de Londres pour deux nuits.

JOUR 2 :

Château de Windsor, la plus grande forteresse habitée au monde. Déjeuner. L'après-midi, visite guidée du British Museum. Puis, temps libre à Covent Garden. Dîner et logement.

JOUR 3 :

Visite de la City, centre des affaires de Londres et de la Cathédrale St Paul. Visite de la Tour de Londres et les Joyaux de la Couronne. Déjeuner, puis départ pour le retour en France.



CERTAINS
CIRCUITS À PIED
ONT POUR THÈME
HARRY POTTER,
D'AUTRES
SHERLOCK
HOLMES.



WEEK-END CULTUREL ET SHOPPING À LONDRES

JOUR 1 :

Arrivée à Londres. Temps libre avec la carte Oyster, carte de transport à puce électronique prépayée pour vos déplacements en métro (Underground) et en bus impériale.

JOUR 2 :

Après le petit-déjeuner anglais, visite guidée: le Palais de Buckingham, les Maisons du Parlement, Big Ben, l'Abbaye de Westminster, Whitehall, Trafalgar Square, Piccadilly, La Cathédrale de St Paul, La Tour de Londres. Déjeuner avant le départ pour la France.



JOURNÉE AU DÉPART DE LONDRES

STONEHENGE ET BATH :

Le site préhistorique de Stonehenge, puis circuit à pied dans la ville georgienne de Bath, incluant la visite des Bains romains et de la salle des pompes.



KENT - CHÂTEAU DE LEEDS ET CANTERBURY :

Le magnifique Château de Leeds et la ville de Canterbury, abritant une grandiose cathédrale.



KENT - CHARTWELL ET HEVER :

La demeure familiale de Winston Churchill, et le Château d'Hever, du 14e siècle où Anne Boleyn passa son enfance, elle qui allait devenir la deuxième épouse d'Henri VIII d'Angleterre et connaître un destin tragique.

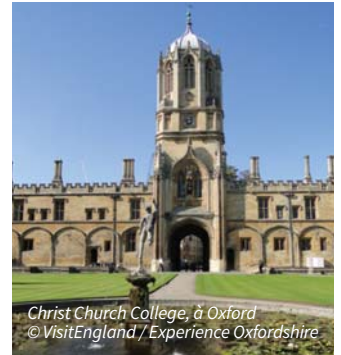
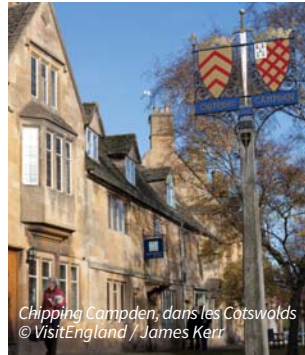


LE CHÂTEAU DE WINDSOR :

Le plus ancien et plus vaste château encore habité au monde est une résidence officielle de Sa Majesté la Reine.

OXFORD ET STRATFORD-UPON-AVON :

Circuit à pied dans la « ville aux clochers », avec visite de l'un des collèges de l'Université, puis de la maison natale de William Shakespeare.



PALAIS DE BLENHEIM ET LES COTSWOLDS :

Après la magnifique demeure où naquit Sir Winston Churchill, ce circuit mène à la découverte de pittoresques villages des Cotswolds, parmi lesquels Bourton-on-the-Water, Chipping Campden et Tetbury.

LES VILLAGES DES COTSWOLDS ET LES JARDINS ROYAUX DE HIGHGROVE :

La charmante région des Cotswolds, avec ses villages traditionnels typiques de l'Angleterre rurale, puis les splendides jardins créés par le Prince de Galles à Highgrove.

BRIGHTON :

Une station balnéaire animée abritant le Pavillon Royal et les « Brighton Lanes », véritable labyrinthe de ruelles et de passages étroits bordés de boutiques pittoresques, dans le quartier historique de la ville.



HASTINGS ET RYE :

La visite du port de pêche côtière de Hastings est suivie d'une promenade dans la ville de Rye, qui a conservé ses rues pavées, ses étroits passages et son architecture caractéristique des périodes médiévale, Tudor et georgienne.

AJOUTEZ UNE
TOUCHE DE LUXE
À VOTRE CIRCUIT,
AVEC UN VOL PRIVÉ
EN HÉLICOPTÈRE
AU-DESSUS DE
LONDRES !

L'ANGLETERRE ROYALE

Si vous rêvez de marcher dans les pas de la famille royale, venez visiter les résidences officielles, telles que le Palais de Buckingham, Clarence House, le Palais de Kensington et le Château de Windsor. Vous pouvez également dîner dans des restaurants fréquentés par la Reine et les jeunes membres de la famille royale, et faire un tour dans les boutiques détenant le prestigieux Royal Warrant des fournisseurs officiels. Visitez l'Abbaye de Westminster, lieu de couronnements, de funérailles et de mariages royaux, dont celui du duc et de la Duchesse de Cambridge. Ce circuit peut être complété par la visite de la résidence de campagne de Sandringham, où la famille royale passe Noël, et de résidences écossaises et de demeures privées en lien avec la famille.



WINSTON CHURCHILL

Visitez les sites importants de Londres où Churchill a rassemblé la nation à ses heures les plus sombres : le Musée de Winston Churchill de Churchill et son bunker souterrain, les Maisons du Parlement, 10 Downing Street, le navire de guerre HMS Belfast et l'Imperial War Museum, offrant de nombreuses expositions sur la Seconde Guerre mondiale. N'oubliez pas Bletchley Park, où des décrypteurs chevronnés travaillaient nuit et jour à déchiffrer les codes secrets nazis ; Beaulieu, où l'on formait en secret les agents du 'Special Operations Executive' (SOE, « Direction des opérations spéciales ») ; le Château du Douvres où fut menée l'opération Dynamo depuis les tunnels secrets creusés sous le château, et enfin le D-Day Musée de Portsmouth consacré au 'Jour J', jour de débarquement en Normandie. Nous explorons également la vie privée de Churchill, à travers le Palais de Blenheim où il naquit, Ditchley Park, son refuge pour les week-ends, et son manoir du Kent, Chartwell, qu'il chérissait particulièrement.



CIRCUITS LITTÉRAIRES

Quittez la campagne du Kent pour visiter Londres et venez explorer la ville natale de Charles Dickens. Considérée comme une source d'inspiration pour ses romans, Londres représente la toile de fond de la plupart de ses romans. Une visite du comté du Hampshire et de Bath permettra de retracer la vie de Jane Austen, tandis que la côte sud révèle des lieux évocateurs des romans policiers d'Agatha Christie et de sa propre vie, comme par exemple sa résidence d'été dans le Devon. Et prenons la direction de la charmante ville de Stratford-upon-Avon pour aller voir la maison natale de William Shakespeare, sa salle de classe ainsi que l'église où il fut baptisé et où il est enterré.



COLLECTIONS D'ŒUVRES D'ART ET DEMEURES HISTORIQUES

Nous vous proposons un circuit sur mesure pour découvrir les impressionnantes collections d'œuvres d'art qu'abritent des domaines privés et des demeures historiques à travers tout le pays, tels que Goodwood House et sa vaste collection de tableaux, tapisseries et porcelaines, et Holkham Hall, dont l'architecture et les tableaux datent du 18^e siècle. Des visites spécialisées sur le thème de l'art sont possibles à Dumfries House, un manoir du Prince de Galles. Citons également Newby Hall, dessiné par Sir Christopher Wren, pour son mobilier Chippendale, ses tapisseries des Gobelins et d'autres œuvres classiques.

LE ROI ARTHUR

La visite de Chester, choisie par Artur comme capitale, mène sur les pas du roi et de ses chevaliers. De nombreuses légendes arthuriennes ont pour cadre le Pays de Galles, où se trouve par exemple le lac dans lequel Arthur aurait jeté Excalibur. En Cornouailles, le Château de Tintagel, la Grotte de Merlin et St Michael's Mount. Citons encore l'Abbaye de Glastonbury, identifiée à l'île d'Avalon, où furent enterrés Arthur et Guenièvre, Winchester, qui abrite la célèbre Table Ronde, et Stonehenge, encore aujourd'hui au centre de l'activité druidique.

LES JARDINS ET LES CHÂTEAUX

LES JARDINS DU SUD-EST DE L'ANGLETERRE

JOUR 1 :

Arrivée en Angleterre. Accueil par notre guide. Déjeuner. Nymans. Dîner et logement.

JOUR 2 :

Sissinghurst, un jardin magique divisé en différents espaces par des murs ou des haies, chacun accueillant un aménagement à thème. Déjeuner. Pashley Manor et la ville de Tunbridge Wells avec temps libre pour le shopping. Dîner et logement.

JOUR 3 :

Bateman's. Déjeuner. Great Dixter, oeuvre d'un architecte et de jardiniers exceptionnels. Dîner et logement.

JOUR 4 :

Wisley, mondialement connu pour ses magnifiques jardins et son école d'horticulture. Dîner et logement.

JOUR 5 :

Merriments. Déjeuner. Le Château d'Hever : château romantique du 13ème siècle. Dîner et logement.

JOUR 6 :

Visite de Chartwell, la demeure de Sir Winston Churchill. Déjeuner. Retour vers la France.

AJOUTEZ
UNE TOUCHE
DE CHARME,
AVEC DES
JARDINS
PRIVÉS !



Le jardin italien du Palais de Blenheim



Jacinthes sauvages dans les jardins du Château de Sissinghurst © National Trust Images / Jonathan Buckley

BALADE DANS LES JARDINS DU HAMPSHIRE

JOUR 1 :

Wisley Garden, le jardin amiral de la Royal Horticultural Society (RHS). Non seulement toutes les facettes d'un jardin sont présentes, du potager à la rocaille en passant par les vergers, les serres et les roseraies, mais il faut aussi observer les techniques utilisées par les jardiniers. Dîner et logement.

JOUR 2 :

Spinners Garden & Rare Plants Nursery. Cet espace de sous-bois présente des vivaces d'ombre, dont des fougères et des hostas, des hydrangeas et des arbustes peu connus. Furzey Gardens, au coeur de la New Forest. Sir Harold Hillier Arboretum. Dîner et logement.

JOUR 3 :

Mottisfont Abbey Garden, connu pour la collection nationale de roses anciennes. Longstock Water Gardens. Un jardin privé sur la campagne du Hampshire. Dîner et le logement.

JOUR 4 :

The Manor House. Un jardin privé. West Green. Le jardin emmuré, occupé au centre par une serre ronde, est divisé en parterres fleuris. Retour vers l'hôtel pour le dîner et la nuitée.

JOUR 5 :

Une journée de découverte de jardins privés. Déjeuner à Winchester et après-midi culturelle dans la ville. Découverte guidée de la cathédrale et du centre historique. Dîner et le logement.

JOUR 6 :

Jardin privé, considérée comme une des plus belles propriétés privées du Hampshire.



Le jardin de rocailles et le jardin sauvage de Wisley en automne © RHS / Carol Sheppard



Le pont couvert de roses de Mottisfont © National Trust Images / Marianne Majerus



Coquelicots à Great Dixter © VisitBritain / David Sellman

RHS CARDIFF FLOWER SHOW – AVRIL :

Pour profiter de jardins primés, de pavillons débordant de fleurs exquises et de superbes plantes de printemps. Ce salon floral met à l'honneur la quintessence du jardinage, de la nourriture, de l'artisanat et de la culture du Pays de Galles.

RHS CHELSEA FLOWER SHOW – MAI :

Sans doute le plus beau salon floral au monde, cette manifestation emblématique est le rendez-vous incontournable du calendrier du jardinage au Royaume-Uni. Elle constitue également un événement social exceptionnel, auquel participent des têtes couronnées et des célébrités. Régalez-vous de concepts de jardins aussi époustouflants qu'artistiques et d'un véritable festival de couleurs, dans le quartier le plus tendance de Londres.

RHS CHATSWORTH FLOWER SHOW – JUIN :

Dans le splendide domaine de Chatsworth Estate, la résidence familiale du Duc et de la Duchesse de Devonshire.

BLenheim PALACE FLOWER SHOW – JUIN :

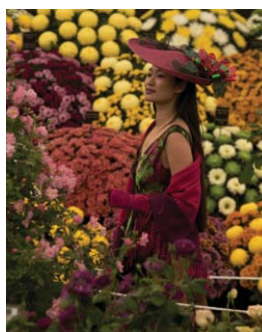
Vous y rencontrerez les exposants les plus célèbres du Royaume-Uni, le Grand Pavillon floral, les jardins extraordinaires, le Pavillon Maisons et les jardins d'agrément.

RHS HAMPTON COURT PALACE FLOWER SHOW – JUILLET :

Ce salon floral, le plus grand au monde, constitue l'événement social et horticole incontournable de l'année. Il a lieu au magnifique palais d'Henry VIII, édifié au bord de l'eau, et vous pourrez y admirer de somptueux jardins, apprendre l'art de la plantation et découvrir l'artisanat local, savourer un repas gastronomique au milieu de compositions florales éblouissantes, écouter de la musique en live, faire du shopping dans les différents stands, dont certains dédiés à la mode et à l'alimentation.



Le jardin privé de Cromlix



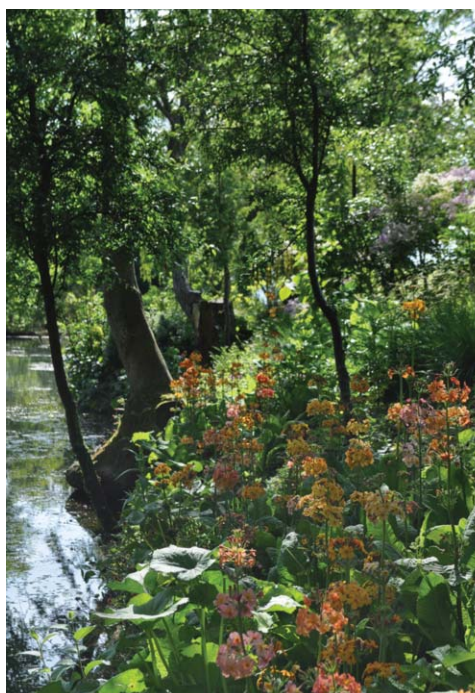
Le Grand Pavillon de l'Exposition florale de la RHS à Chelsea © RHS / Hannah McKay



L'Exposition florale de Chelsea © VisitBritain / Michael Walter



L'Exposition florale de la RHS à Hampton Court © RHS / Bethany Clarke



Le jardin privé de Churchfield

NOËL À LONDRES

JOUR 1 :

Arrivée à Londres pour le déjeuner. Visite des Marchés de Noël et du festival d'hiver à Southbank. Visite guidée de Londres « by night », qui vous permettra de découvrir les plus beaux monuments illuminés ! À la tombée de la nuit, les lumières viennent habiller les sites les plus prestigieux et enchantent la ville, qui brille de mille feux, de la Tour de Londres au Tower Bridge, des fontaines éclairées de Trafalgar Square aux lumières du coeur de Londres et aussi le long de Regent Street et Oxford Street. Transfert à l'hôtel pour le dîner et logement.

JOUR 2 :

Petit-déjeuner anglais. Matin libre pour le shopping de Noël. Déjeuner libre. Départ de Londres pour le retour en France.



Vin chaud aux épices et mince pies à Covent Garden © VisitBritain / Pawel Libera



Les Illuminations de Noël à Regent Street, Londres



Shopping de Noël dans Bond Street © VisitBritain / Simon Winnall

NOËL DICKENSIEN

JOUR 1 :

Arrivée du groupe à Douvres et accueil par notre guide. Départ pour Rochester. Déjeuner dans un pub. Le célèbre festival de Noël Charles Dickens. Rochester s'anime de processions à la lueur des lanternes, avec des personnages sortis tout droit des célèbres romans de Dickens, ainsi que des chants de Noël traditionnels. Les temps forts de cet événement comprennent la procession des sept pauvres voyageurs, la Grande Parade, une procession aux chandelles et le concert de chants de Noël. Dîner et logement dans le Kent.

JOUR 2 :

La station thermale historique de Royal Tunbridge Wells. Vous pourrez chiner dans les boutiques chics des « Pantiles », rue bordée de colonnades, puis faire une pause dans l'un des confortables salons de thé/café. Shopping au centre commercial. Puis Rye, petite ville médiévale. Retour à Folkestone ou Douvres, puis en France.



Le Festival de Noël Dickensien



Patinage sur glace à Hyde Park Winter Wonderland © Marc Sethi

ÉVÈNEMENTS AUTOUR DE NOËL

- Winter Wonderland (féerie hivernale) à Hyde Park
- Illuminations festives à Kew Gardens
- Chants de Noël à la Cathédrale Saint -Paul
- Patinage sur glace à Somerset House
- Marché de Noël au Château de Leeds
- Scène de la Nativité grandeur nature à la Cathédrale de Canterbury
- Parade des jouets d'Hamleys, Regent Street

HOSPITALITÉ SPORTIVE ET EXPÉRIENCES DE LUXE

HOSPITALITÉ FOOTBALL – PREMIER LEAGUE

Regardez le match depuis les meilleures places, en profitant du nec plus ultra de l'accueil VIP pour entreprises. Rencontrez une légende du foot, visitez les stades et bénéficiez d'un accueil privilégié dans les enceintes à domicile de clubs de Premier League tels que Manchester United, Manchester City, Arsenal, Chelsea et Liverpool.



Le stade de Manchester United à Old Trafford

RUGBY

Goûtez à l'hospitalité d'entreprise à Twickenham ou au Millennium Stadium. Les formules incluent suites privées, loges d'entreprise et places VIP, avec restauration et divertissement haut de gamme.



Le Millennium Stadium de Cardiff
© VisitBritain / Britain on View

GOLF

L'hospitalité d'entreprise est possible pour chacun des plus grands tournois de golf, y compris The Open. Nous organisons également des voyages pour entreprises autour du golf à destination de parcours prestigieux tels que St. Andrews et Gleneagles.

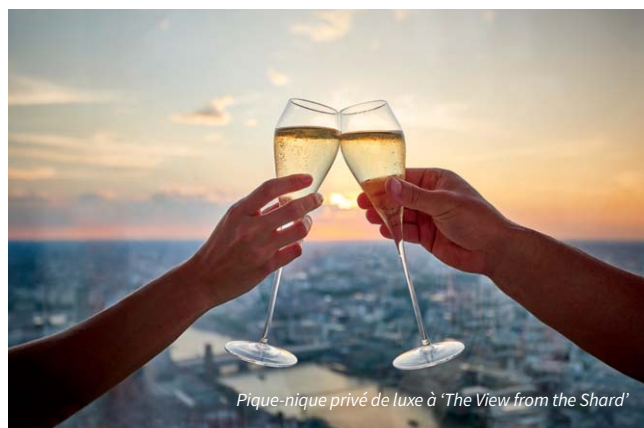


Terrain de Golf King's Course, à Gleneagles

EXPÉRIENCES DE LUXE ET HOSPITALITÉ D'ENTREPRISE

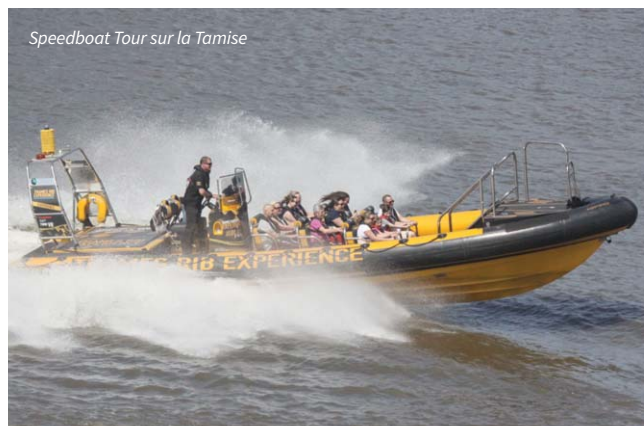
Nos formules d'hospitalité d'entreprise et de voyages de luxe pour les groupes peuvent inclure les éléments suivants. Toutefois, n'hésitez pas à nous contacter afin d'établir un devis personnalisé et de discuter de vos exigences spécifiques :

- Hébergement en hôtel 5 étoiles
- Dîner-croisière sur la Tamise
- Capsules privées à bord du London Eye avec champagne et canapés
- Repas gastronomiques dans des restaurants de réputation internationale tels que The Shard ou London Altitude, avec une vue magnifique sur la ville



Pique-nique privé de luxe à 'The View from the Shard'

- Visites privées VIP et expériences exclusives « en coulisses » des palais londoniens
- Tours en hélicoptère et en montgolfière
- Virée en hors-bord sur la Tamise, à la James Bond



Speedboat Tour sur la Tamise

- Thé et petits gâteaux haut de gamme chez Fortnum & Mason ou dans des hôtels tels que le Brown's, le Claridge's ou The Ritz
- Rendez-vous privés dans différentes boutiques, chez des antiquaires, des bijoutiers et dans des magasins détenteurs du Royal Warrant
- Suites hôtelières privées ou appartements de grand standing pour cocktails
- Limousines et autocars de luxe
- Journées au spa
- Cours et ateliers haut de gamme (cuisine, parfumerie, création florale, etc.)
- Circuit à travers Londres en voiture d'époque

LES INCONTOURNABLES DU SUD-EST DE L'ANGLETERRE

LA BRASSERIE SHEPHERD NEAME :

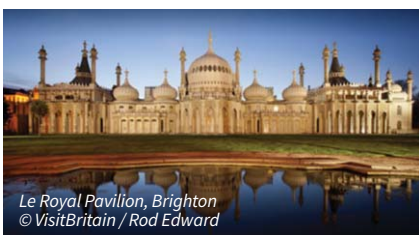
Découverte du brassage chez les plus anciens brasseurs de Grande-Bretagne.

Les docks de Chatham



LES DOCKS HISTORIQUES DE CHATHAM :

Un musée maritime construit sur le site des anciens chantiers navals/chantiers de la Royal Navy, dans le Kent. Le site inclut 3 navires de guerre historiques, une corderie de l'époque victorienne encore en état de marche, une collection de bateaux de sauvetage anciens et la ligne de chemin de fer du chantier naval.



Le Royal Pavilion, Brighton
© VisitBritain / Rod Edward

LE PAVILLON ROYAL DE BRIGHTON :

Un palais exotique au cœur de la ville, édifié comme agréable résidence de bord de mer pour le roi George IV.

JARDIN DU CHÂTEAU DE SCOTNEY :

Un manoir dans la campagne anglaise, un jardin romantique et un château-fort du 14^e siècle entouré de douves.

LA CATHÉDRALE DE CANTERBURY :

Inscrite au patrimoine mondial, cette cathédrale ornée de vitraux délicatement travaillés est le siège de l'archevêque de Canterbury. C'est l'une des plus anciennes et plus célèbres structures chrétiennes.



Le Château de Leeds © Sarah Dawson

LE CHÂTEAU DE LEEDS :

Visite de cet éblouissant château niché au milieu de 200 hectares d'espaces verts et de jardins magnifiques. Laissez-vous fasciner par les spectacles de fauconnerie, égarez-vous dans le labyrinthe et faites un tour en barque dans les douves du château.



Le vignoble de Biddenden dans le Kent
© VisitEngland / Alex Hare

LE VIGNOBLE DE BIDDENDEN :

Ne manquez pas la visite, accompagnée d'une dégustation, du plus ancien vignoble commercial du Kent, qui produit des rosés, des blancs, des rouges et des vins pétillants primés.

LE MEILLEUR DU SUD-EST DE L'ANGLETERRE :

JOUR 1 :

Arrivée à Douvres ou Folkestone. Transfert à Canterbury pour une promenade à pied et la visite de la Cathédrale. Dîner et logement.

JOUR 2 :

Visite de la maison familiale de Winston Churchill à Chartwell, et départ pour le Château d'Hever et ses jardins. Dîner et logement.

JOUR 3 :

Visite à pied de Tunbridge Wells, incluant une promenade dans The Pantiles. L'après-midi, visite des jardins de Great Comp. Dîner et logement.

JOUR 4 :

Le matin, circuit panoramique à la découverte de Hastings avec visite des grottes de St Clement. L'après-midi, visite à pied de Rye puis départ pour le Romney Marsh par la côte. Dîner et logement.

JOUR 5 :

Brighton et le Pavillon Royal, puis Thé Anglais à Alfriston. Dîner et logement.

JOUR 6 :

Visite guidée de Great Dixter House and Gardens, du vignoble de Biddenden et des jardins du Château de Sissinghurst. Dîner et logement.

JOUR 7 :

Visite du Château de Leeds avant transfert à Douvres/Folkestone.

LES INCONTOURNABLES DU SUD-OUEST DE L'ANGLETERRE



St Michael's Mount, Cornouailles

ST MICHAEL'S MOUNT :

Prenez le bateau pour rejoindre l'île et découvrir son château médiéval.

PARC NATIONAL DU DARTMOOR :

Un paysage époustouflant avec des collines granitiques, des vallées boisées et des rivières impétueuses.

LA DISTILLERIE BOMBAY SAPPHIRE :

Une distillerie en activité, où est produit ce gin mondialement connu. Visite des coulisses suivie d'une dégustation.



Jamaica Inn

JAMAICA INN :

La taverne de contrebandiers la plus célèbre de Cornouailles. Cet ancien relais de poste du Bodmin Moor, accueille les voyageurs depuis près de 300 ans.



Le village de Polperro

VILLAGES DE PÊCHEURS EN CORNOUAILLES :

Explorez l'histoire de la pêche en Cornouailles au fil de nombreux villages préservés.

LE MEILLEUR DU SUD-OUEST DE L'ANGLETERRE :

JOUR 1 :

Arrivée à Folkestone ou Douvres. Visite de la Cathédrale de Canterbury. Dîner et logement.

JOUR 2 :

Circuit panoramique permettant d'admirer les principaux sites de Londres. Dîner et logement.

JOUR 3 :

Visite de Salisbury et de sa Cathédrale. Visite du site préhistorique de Stonehenge. Visite à pied de Bath et des Bains romains. Dîner et logement.

JOUR 4 :

Visite de la Cathédrale de Wells puis du Parc national d'Exmoor. Villages typiques de la Cornouailles : Lynmouth, Lynton et Ifracombe. Dîner et logement.

JOUR 5 :

Statton et Tintagel, où serait né le Roi Arthur. Bodmin, Saint Austell et l'Eden Project, une forêt tropicale intérieure. Visite de Newquay. Dîner et logement.

JOUR 6 :

Land's End, le point le plus occidental de l'Angleterre. Poursuite de la découverte de la Cornouailles avec Saint-Michael's Mount, Helston, Truro, Liskeard et Plymouth. Dîner et logement.

JOUR 7 :

Visite d'Exeter avant de rallier Portsmouth, première base navale de Grande-Bretagne – visite du HMS Victory. Dîner et logement.

JOUR 8 :

Départ de Portsmouth par ferry.



Les falaises de Tintagel
© VisitBritain / Britain on View

CHÂTEAU DE TINTAGEL :

Cette forteresse médiévale est associée à la légende du Roi Arthur.

STONEHENGE :

Ce cromlech (menhirs disposés en cercle) est l'un des monuments préhistoriques les plus connus d'Europe, datant de 3000 av. J.C.

LES INCONTOURNABLES DE L'ÉCOSSE

LA DISTILLERIE DE GLENTURRET : Après la visite, profitez d'un petit verre de whisky.



Joueur de cornemuse au Château d'Édimbourg
© VisitBritain - Britain on View

LE CHÂTEAU D'ÉDIMBOURG :

Great Hall, le Palais Royal, les Joyaux de la Couronne écossaise, la « Pierre de la Destinée » où les monarques écossais étaient intronisés.



LES JARDINS D'INVERWE :

Des jardins botaniques luxuriants dans les Highlands, bordés de montagnes et de deux lacs.



Le train à vapeur Jacobite
© The National Trust for Scotland



LE YACHT ROYAL BRITANNIA :

L'ancienne résidence flottante de la Reine. À voir : la passerelle de commandement, les appartements d'État, les quartiers de l'équipage et la salle des machines.

LE TRAIN À VAPEUR JACOBITE :

Pour voyager dans le style du Poudlard Express : une fois passés le Ben Nevis et le Loch Ness, on emprunte le viaduc de Glenfinnan.



Le Château d'Eilean Donan © VisitBritain / Britain on View

EILEAN DONAN :

Ce Château du 13^e siècle a été érigé sur sa propre île, dans les Highlands, non loin de l'île de Skye, faisant de ce site un lieu des plus pittoresques.

GOLF À ST ANDREW'S :

Le berceau du golf.

LE LOCH NESS ET LE LOCH LOMOND :

Deux des lacs écossais les plus connus. Profitez donc de cette occasion pour tenter d'apercevoir le célèbre monstre du Loch Ness !

CIRCUIT L'ESSENTIEL DE L'ÉCOSSE

JOUR 1 :

Arrivée à l'aéroport d'Édimbourg. Circuit panoramique dans la ville et visite du Château d'Édimbourg. Dîner et logement.

JOUR 2 :

Le Yacht Royal Britannia, ancien yacht royal de la monarchie britannique. Circuit à pied incluant Princes Street, le Royal Mile et le Palais de Holyroodhouse. Soirée écossaise avec banquet et musique et danses traditionnelles. Dîner et logement.

JOUR 3 :

L'Abbaye de Dunfermline, la Cathédrale et le Château de St Andrews. Dîner et logement.

JOUR 4 :

Le Palais de Scone et une distillerie de whisky en activité. Le champ de bataille de Culloden et Inverness. Dîner et logement.

JOUR 5 :

Exposition et croisière sur le Loch Ness, les ruines du Château de Urquhart. Les magnifiques paysages des Highlands. Dîner et logement.

JOUR 6 :

Journée entière sur l'île de Skye, avec le Château de Dunvegan, fief du clan MacLeod, et le musée de Skye sur la vie insulaire. Dîner et logement.

JOUR 7 :

Trajet à bord du train à vapeur Jacobite, de Mallaig à Fort William. En route vers Glasgow, voir le Ben Nevis, le Loch Lomond et le parc national des Trossachs. Dîner et logement.

JOUR 8 :

Circuit panoramique dans Glasgow et visite de la Cathédrale. Transfert à l'aéroport de Glasgow ou d'Édimbourg.

AJOUTEZ UNE TOUCHE DE LUXE À VOTRE CIRCUIT, AVEC UN DÎNER PRIVÉ SUR LE YACHT ROYAL BRITANNIA !

LES INCONTOURNABLES DU PAYS DE GALLES



Le Château de Caernarfon
© Crown Copyright (2012) Visit Wales

LE CHÂTEAU DE CAERNAFON :

Cette imposante forteresse construite par Édouard Ier est l'un des châteaux les plus impressionnants du Pays de Galles.

LE CHÂTEAU DE CARDIFF :

Visitez l'intérieur du Château et découvrez les Appartements du Château, les abris contre les bombardements, le Donjon Normand et les Remparts Romains.



Bateau tiré par un cheval sur le canal de Llangollen

BALADE EN BATEAU TIRÉ PAR UN CHEVAL SUR LE CANAL DE LLANGOLLEN :

Rien de tel que cette balade insolite pour s'imprégner de l'atmosphère reposante du romantique canal de Llangollen, désormais inscrit au patrimoine mondial de l'UNESCO.

L'ABBAYE DE TINTERN :

Les vestiges de ce monastère le mieux préservé du Pays de Galles, datent de la période 1131 - 1536, année de sa dissolution par le roi Henri VIII.



Les jardins de Bodnant, au Pays de Galles
© National Trust Images/John Millar

LES JARDINS DE BODNANT:

Des jardins réputés pour leur longue voûte formée par des cytises et leur vallon encaissé, sillonné de nombreux cours d'eau et ponctué d'arbres majestueux et de rhododendrons.



Le train à vapeur de Ffestiniog

SNOWDONIA ET LE PETIT TRAIN DE FFESTINIOG :

Un train à vapeur historique transporte les visiteurs à travers les montagnes et les paysages glaciaires du Parc National de Snowdonia.

LE CHÂTEAU ET LES JARDINS DE POWIS :

Ce château médiéval surplombe majestueusement de magnifiques jardins.

CIRCUIT PUBS ET PLATS TRADITIONNELS :

Au programme, différents pubs gallois typiques où goûter les bières et ales locales. Savourez de délicieux mets tels que des gâteaux gallois traditionnels et des plats copieux à base d'agneau.



Cathédrale St David's
© Crown Copyright (2014) Visit Wales

LA CATHÉDRALE DE SAINT DAVID'S :

Édifiée sur le site d'un monastère construit au sixième siècle par saint David, la cathédrale est un lieu de culte et de pèlerinage depuis plus de 800 ans.

CIRCUIT CLASSIQUE AU PAYS DE GALLES

JOUR 1 :

Arrivée à l'aéroport de Manchester. Circuit panoramique dans Liverpool et visite de l'attraction 'The Beatles Story'. Dîner et logement.

JOUR 2 :

Visite du Château de Conwy et du Château de Penryhn. L'après-midi, visite des jardins de Bodnant. Dîner et logement.

JOUR 3 :

Circuit panoramique dans le Parc National de Snowdonia. Promenades à pied dans des villages gallois ; Portmeirion et Beddgelert. La journée s'achève sur la visite du Château de Caernarfon. Dîner et logement.

JOUR 4 :

Promenade en bateau tiré par un cheval sur le canal (aqueduc de Pontcysyllte). Visite du Château de Powis. Dîner et logement.

JOUR 5 :

Visite de la ville universitaire d'Aberystwyth. Départ pour Cardiff. Dîner et logement.

JOUR 6 :

Visite de la Cathédrale St David's et de Haverfordwest. Dîner et logement.

JOUR 7 :

Circuit panoramique dans Cardiff et visite du Château de Cardiff. Visite du Musée National d'Histoire Naturelle de St Fagans. Dîner et logement.

JOUR 8 :

Visite de l'Abbaye de Tintern. Transfert à l'aéroport de Cardiff.

AJOUTEZ
UNE TOUCHE DE
LUXE À CE CIRCUIT,
AVEC UN BANQUET
GALLOIS AU
CHÂTEAU DE
CARDIFF !

LES INCONTOURNABLES DE L'IRLANDE



Le Château de Blarney
© Tourism Ireland / Chris Hill Photographic

CHÂTEAU DE BLARNEY :

Édifié il y a près de 600 ans par l'un des plus grands chefs d'Irlande, ce château abrite la célèbre pierre de Blarney.

GAME OF THRONES :

Explorez le paysage de forêts, de montagnes et de landes qui a servi de décor à cette série devenue culte.

DUBLIN ET LE LIVRE DE KELLS :

Le plus grand trésor culturel d'Irlande et le manuscrit médiéval le plus connu à travers le monde. Ce livre du 9^e siècle contient les quatre évangiles de la vie de Jésus-Christ.

L'ENTREPÔT GUINNESS :

Un parcours truffé d'expériences pour découvrir le brassage et l'histoire de cette célèbre bière irlandaise, avec dégustation.



Titanic Belfast

TITANIC BELFAST :

Imprégnez-vous de cette histoire tragique et admirez l'endroit où le Titanic a été construit.



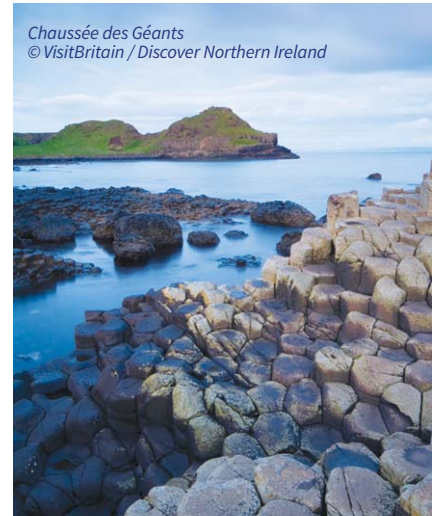
Anneau du Kerry © Fáilte Ireland

RING OF KERRY :

Cette route pittoresque longe le littoral sud où viennent se fracasser les vagues de l'Atlantique et traverse des forêts et de ravissants villages côtiers.

SOIRÉE FOLKLORIQUE IRLANDAISE :

Venez profitez d'une soirée avec repas traditionnel et contes... Et profitez de la présence de musiciens, qui raviront les plus mélomanes d'entre vous.



Chaussée des Géants
© VisitBritain / Discover Northern Ireland

LA CHAUSSEE DES GÉANTS :

Inscrit au patrimoine mondial, ce site extraordinaire, fait de milliers de colonnes de basalte s'avancant dans l'océan Atlantique, date d'une ère volcanique remontant à près de 60 millions d'années.

LES TEMPS FORTS DU TOUR D'IRLANDE

JOUR 1 :

Arrivée à l'aéroport de Dublin. Visite panoramique de la ville incluant la Cathédrale Saint-Patrick, Trinity College et le Livre de Kells. Visite guidée du Château de Dublin. Dîner et logement.

JOUR 2 :

Le Rock of Cashel, le Château de Blarney et la célèbre « pierre de l'éloquence ». Le comté du Kerry et ses lacs et montagnes majestueux. Dîner et logement.

JOUR 3 :

L'itinéraire panoramique de l'Anneau du Kerry et le musée Skellig Experience pour s'informer sur ces îles rocheuses où vivaient les moines à l'aube de la chrétienté. Dîner et logement.

JOUR 4 :

Parcours en carriole à cheval jusqu'à Muckross House. Les Falaises de Moher, qui culminent à 213 mètres au-dessus de l'Atlantique, puis tour de la ville de Galway. Dîner et logement.

JOUR 5 :

Le Connemara et la route du Wild Atlantic Way. L'Abbaye de Kylemore et l'Inagh Valley. Dîner et logement.

JOUR 6 :

Armagh, pour un circuit à pied, et l'époustouflante Chaussée des Géants. Dîner et logement.

JOUR 7 :

Visite panoramique de Belfast et attraction touristique primée Titanic Belfast. Retour à Dublin, Guinness Storehouse. Banquet et divertissement irlandais traditionnels. Dîner et logement.

JOUR 8 :

Le matin, visite du comté de Wicklow, considéré comme le Jardin de l'Irlande. Transfert à l'aéroport de Dublin.



PLACE DE THÉÂTRE ET ÉVÈNEMENTS SPORTIFS :

Comédies musicales dans le West End, pièces de théâtre, concerts, matchs de football et de rugby, Wimbledon, Silverstone et Royal Ascot.



CIRCUITS D'UNE JOURNÉE ET EXCURSIONS EN AUTOCAR AU DÉPART DE LONDRES :

Incluant le Château de Windsor, Stonehenge et Bath, dans le Kent, le Warner Bros. Studio Tour, Oxford et les Cotswolds.



HÉBERGEMENT :

Auberges de campagne et anciens relais de poste, hôtels de classe économique et auberges de jeunesse, hôtels de luxe 5 étoiles et hôtels-boutique.

CHAUFFEURS - GUIDES :

Pour des circuits touristiques privés à travers le Royaume-Uni.

BUS HOP ON HOP OFF



RÉSERVATIONS DE DÎNERS :

Dans des établissements en vogue, des restaurants étoilés au Michelin, des pubs anglais.

BILLETTS D'ENTRÉE AUX ATTRACTIONS TOURISTIQUES :

Inclut des attractions touristiques individuelles, le National Trust Touring Pass et l'English Heritage Visitors Pass.

EXPÉRIENCES DE LUXE :

Soins spa, thé anglais traditionnel de l'après-midi, rendez-vous personnels de shopping, sorties en hélicoptère, sorties en montgolfière.

BILLETTS EUROSTAR ET CARTES OYSTER



LONDON PASS :

Inclut l'entrée à plus de 80 attractions parmi les plus prisées de Londres, avec entrée prioritaire, accès aux autobus à montée et descente libres et croisière sur la Tamise.



CROISIÈRES DÉJEUNER-DÎNER SUR LA TAMISE



Tours International

PO Box 45, Royal Tunbridge Wells, Kent, TN4 9XY, Royaume-Uni.

E : resv@tours-international.com

T : +44 (0) 1892 515825

USA/Canada (numéro vert) : 888-505-1050

www.tours-international.fr



UKINBOUND
MEMBER 2017/18